

Avaliação Trienal 2013

Resultados

Aloizio Mercadante
Ministro de Estado da Educação



Avaliação Trienal
2013

Avaliação Trienal dos Cursos de Pós-Graduação

PPGs informam dados anualmente

Análise pelas Comissões de Área
notas: 1 - 7

CNE/MEC
Homologação CNE
Portaria do Ministro

Etapa 1

Etapa 2

Etapa 3

Etapa 4

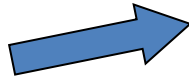
Etapa 5

As informações são consolidadas pelo corpo técnico da CAPES.

Os resultados das Comissões de Área são analisados (ratificação/retificação) no Conselho Técnico Científico (CTC) (colegiado conjunto das 48 áreas)

Trienal 2013 - 1200 consultores

Coleta de Dados



Relatório das atividades do programa durante o ano

Responsabilidade
dos PPGs

- Proposta do Programa (linhas de pesquisa, infraestrutura física, administrativa, experimental, biblioteca ...)
- Corpo Docente e Discente
- Produção Intelectual
- Disciplinas ofertadas
- Linhas de pesquisa
- Projetos de Pesquisa
- Teses e dissertações defendidas



Avaliação Trienal
2013

Ficha de Avaliação

- 1. Proposta do Programa**
- 2. Corpo Docente**
- 3. Corpo Discente, Teses e Dissertações**
- 4. Produção Intelectual**
- 5. Inserção Social**



Avaliação Trienal
2013

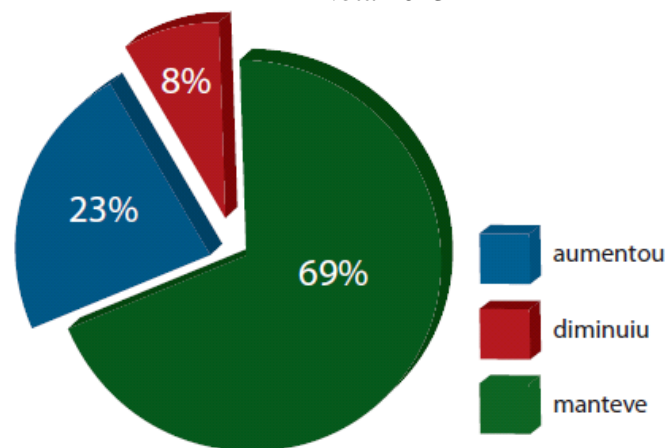
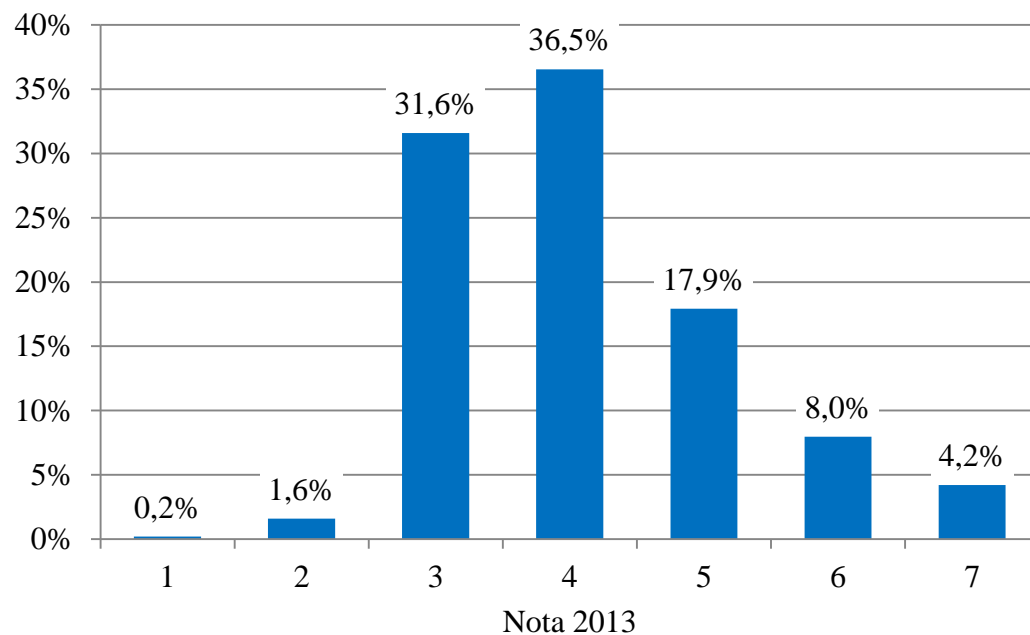
Dimensão do SNPG nas Avaliações Trienais

Programas e cursos avaliados			
	2007	2010	2013
Programas	2.256	2.718	3.337
Cursos			
Mestrado	2.061	2.436	2.893
Doutorado	1.177	1.420	1.792
Mestrado profissional	156	243	397
Total de cursos	3.394	4.099	5.082

Avaliação Trienal 2013

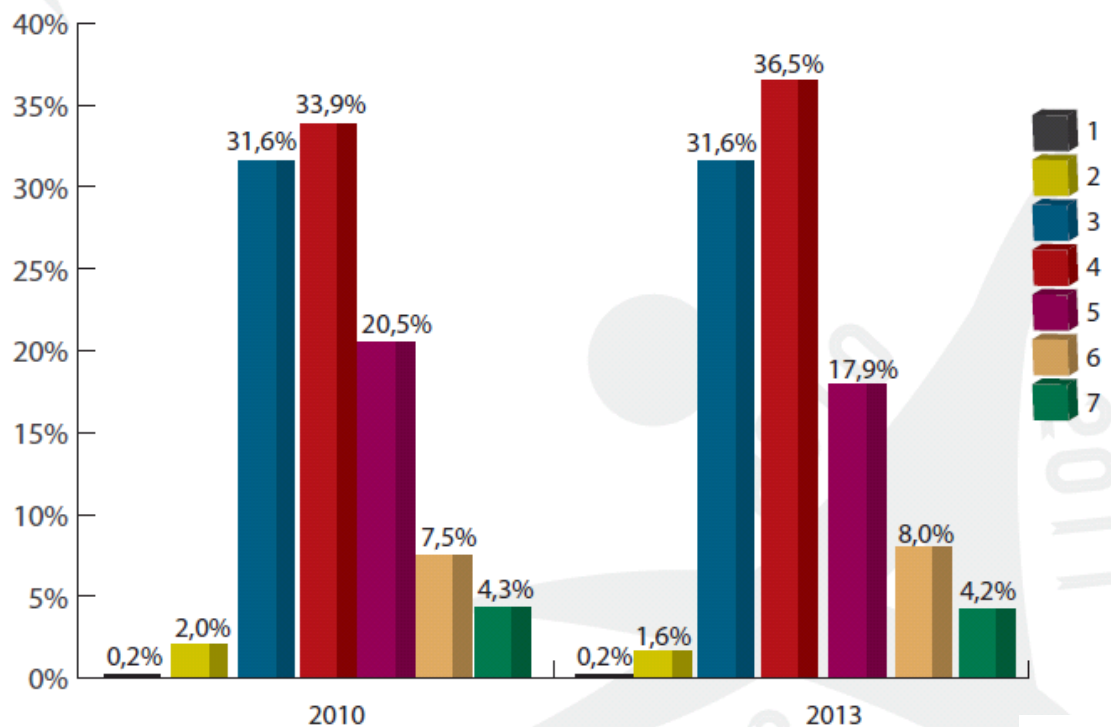
Distribuição de notas 2013

Nota 2013	N. PPG	%
1	7	0,2%
2	53	1,6%
3	1.054	31,6%
4	1.219	36,5%
5	598	17,9%
6	266	8,0%
7	140	4,2%
Total	3.337	100%

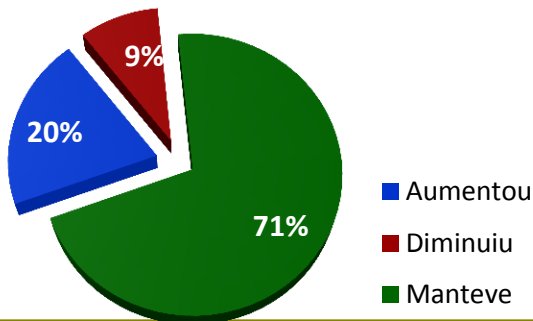


Avaliação Trienal
2013

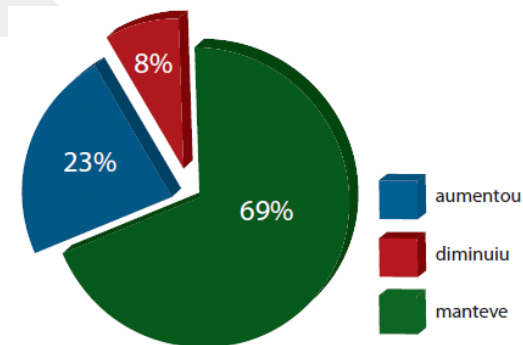
Comparação da distribuição de notas nas trienais 2010 e 2013



2010



2013



Docentes, discentes e produção intelectual

Docentes - PPGs	
Permanentes	56.890
Colaboradores	13.364
Visitantes	1.150
Total	71.404

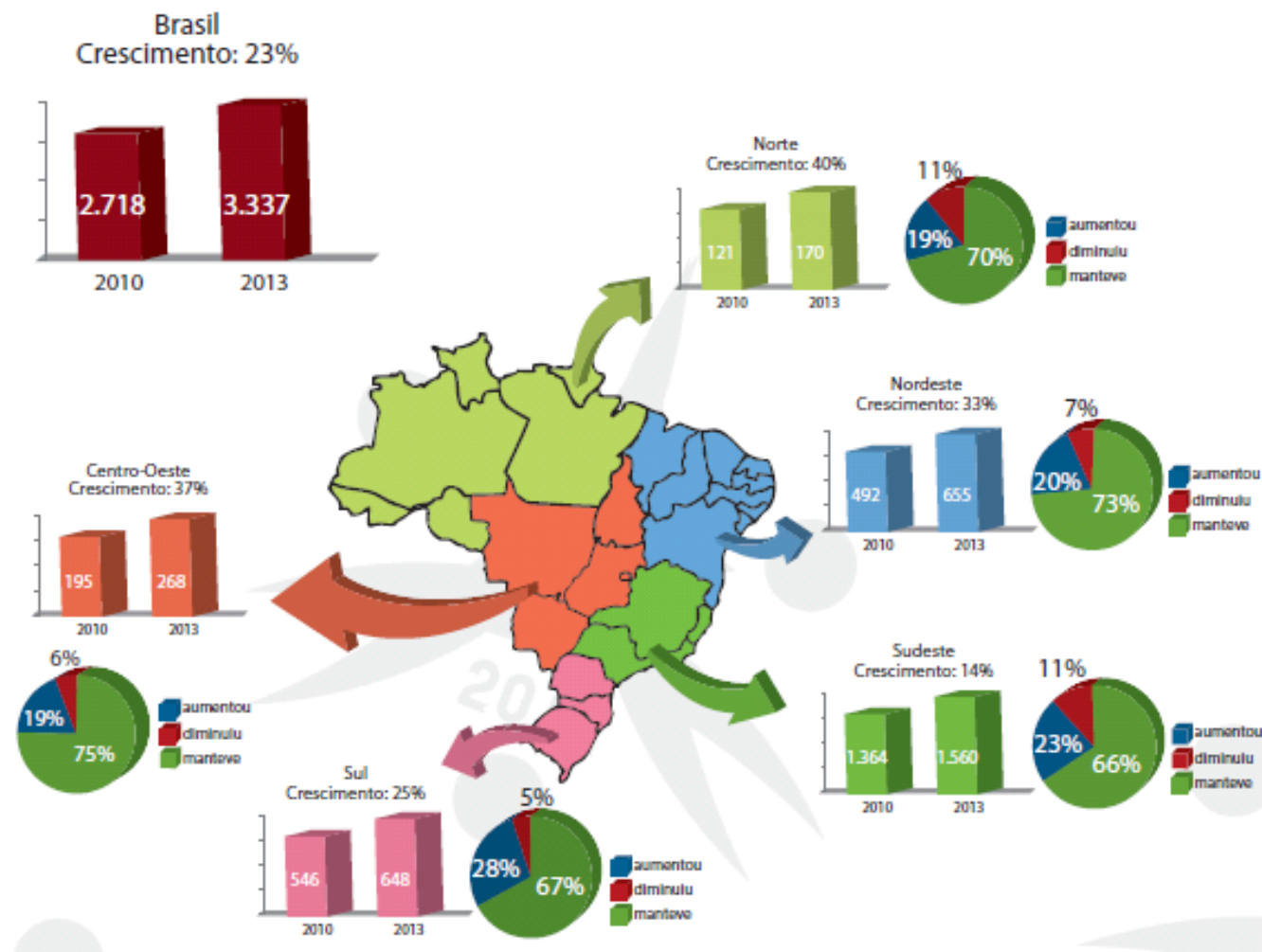
Formação de Recursos Humanos			
	2010	2011	2012
Mestrado	35.965	39.387	42.780
Doutorado	11.210	12.267	13.879
Mestrado profissional	3.236	3.591	4.251
Total	50.411	55.245	60.910

Produção intelectual				
	2010	2011	2012	Total
Artigos em periódicos	127.860	148.435	171.969	448.264
Livros (obras integrais, capítulos, coletâneas, verbetes)	49.206	54.181	64.963	168.350
Produção técnica (produtos, processos e serviços técnicos; software; patentes; relatórios técnicos, guias e protocolos; manuais, guias e editorias; material didático, instrucional e de divulgação técnica)	265.410	292.705	323.382	881.497
Total	442.476	495.321	560.314	1.498.111



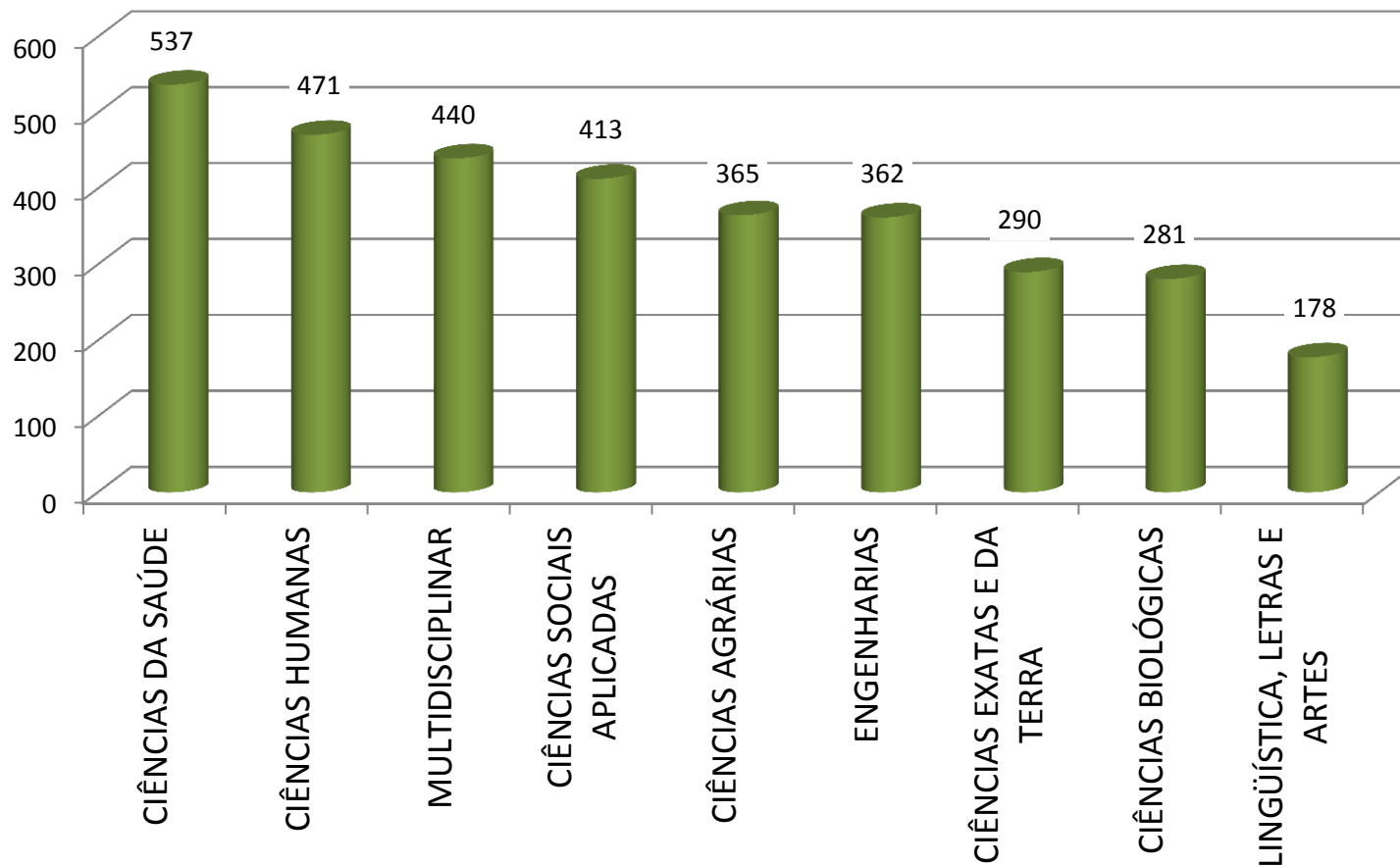
Avaliação Trienal
2013

Comparação das avaliações trienais 2010-2013: número de PPGs, taxa relativa de crescimento e variação de notas



Avaliação Trienal
2013

Distribuição de programas de pós-graduação avaliados por grande área de avaliação



Avaliação Trienal
2013

Distribuição de programas de pós-graduação avaliados por área de avaliação

Área	PPGs
ADMINISTRAÇÃO, C. CONTÁBEIS E TURISMO	121
ANTROPOLOGIA / ARQUEOLOGIA	26
ARQUITETURA E URBANISMO	41
ARTES / MÚSICA	39
ASTRONOMIA / FÍSICA	58
BIODIVERSIDADE	122
BIOTECNOLOGIA	40
CIÊNCIA DA COMPUTAÇÃO	68
CIÊNCIA DE ALIMENTOS	48
CIÊNC. POLÍTICA E REL. INTERNACIONAIS	32
CIÊNCIAS AGRÁRIAS I	199
CIÊNCIAS AMBIENTAIS	64
CIÊNCIAS BIOLÓGICAS I	63
CIÊNCIAS BIOLÓGICAS II	64
CIÊNCIAS BIOLÓGICAS III	32
CIÊNCIAS SOCIAIS APLICADAS I	57
DIREITO	75
ECONOMIA	55
EDUCAÇÃO	121
EDUCAÇÃO FÍSICA	51
ENFERMAGEM	57
ENGENHARIAS I	99
ENGENHARIAS II	76

Área	PPGs
ENGENHARIAS III	109
ENGENHARIAS IV	78
ENSINO	73
FARMÁCIA	51
FILOSOFIA / TEOLOGIA	59
GEOCIÊNCIAS	49
GEOGRAFIA	49
HISTÓRIA	63
INTERDISCIPLINAR	236
LETRAS / LINGUÍSTICA	139
MATEMÁTICA / PROBABILIDADE E ESTATÍSTICA	54
MATERIAIS	27
MEDICINA I	79
MEDICINA II	81
MEDICINA III	36
MEDICINA VETERINÁRIA	58
NUTRIÇÃO	20
ODONTOLOGIA	96
PLANEJ. URBANO E REGIONAL / DEMOGRAFIA	34
PSICOLOGIA	69
QUÍMICA	61
SAÚDE COLETIVA	66
SERVIÇO SOCIAL	30
SOCIOLOGIA	52
ZOOTECNIA / RECURSOS PESQUEIROS	60